

Programa
de Partner Distribuidor
Itop Academy

itop | Academy

www.itop.academy



¿Qué es Itop Academy?

Itop Academy es una empresa española de consultoría y capacitación tecnológica con presencia desde el año 2006 en el mercado internacional. Dentro de la línea de capacitación, destaca por sus servicios de formación online en SAP Business One, producto líder mundial en sistemas de gestión tipo ERP y de alta demanda en el mercado laboral.

Dispone de cursos en español que cubren todas las áreas de conocimiento del producto: finanzas, logística, desarrollo, sistemas, reporting y consultoría.

Desde el año 2010 realiza formación con contenidos propios desarrollados y mantenidos por su equipo de consultores certificados expertos en SAP y en capacitación.

Con más de 5.000 alumnos formados, de más de 7 nacionalidades, se apoya en su red de partners de universidades, escuelas de negocios y centros de formación para ofrecer un servicio de calidad logrando un nivel de satisfacción de sus alumnos de 9 sobre 10.

¿Quiénes Somos?

Un equipo de profesionales altamente cualificado con más de 14 años de experiencia en proyectos tecnológicos, formación online y desarrollo de comunidades online.

Nuestros profesores están certificados en las diferentes áreas de SAP Business One y actúan como consultores en proyectos reales.



Migue Fernández Cejas

Director General de Itop



Fran Ariza

Coordinador de
Itop Academy



Miguel Sabatés

Profesor de SAP B1,
experto en finanzas y logística



Cristina Remedios

Profesora de SAP B1,
experta en finanzas y logística



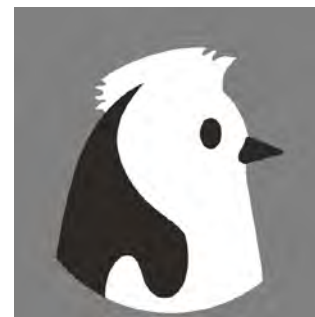
David Ravelo

Profesor de SAP B1, experto
en desarrollo e integración de
sistemas



Uriel Sánchez Guindulain

Profesor de SAP B1, experto en
desarrollo e integración de
sistemas



Darío Bernabeu

Profesor de Pentaho, experto en
soluciones OSBI, Bases de Datos y
Tecnologías Web

Catálogo de Cursos

1. ERP – SAP Business One

- Fundamentos de Compras, Ventas y Logística
- Fundamentos de Finanzas
- Fundamentos de Gestión de Informes con Crystal Reports
- Fundamentos de Programación
- Introducción a SQL Server y a la Administración de Sistemas.

2. eLearning - Moodle

- Moodle – Alumnos
- Moodle – Profesores
- Moodle – Administradores

3. BA - Pentaho

- Pentaho Business Analytics
- Pentaho Reporting Advanced
- Pentaho Data Integration
- Pentaho Dashboards Advanced
- Pentaho Dashboards Design
- Pentaho Graphics Library
- Metabase Advanced



ERP

SAP[®] Business
One

Fundamentos de Compras, Ventas y Logística

SAP Business One

Conoce los diferentes cursos de SAP Business One, enfocados tanto para un perfil administrativo como para un perfil más técnico. Contamos con cursos desde la versión 8.8 hasta la nueva versión 10.0

Objetivo	Adquirir el conocimiento básico de los sistemas ERP y de SAP Business One en los módulos de Compras, Ventas y Logística.
Perfil Alumno	Dirigido a cualquier persona con conocimientos básicos de empresa.
Metodología	Modalidad: Online. Tutor: Sí. Otras Características: contenidos multimedia, entorno simulación, participación activa de los alumnos, dinamización social y sistema de evaluación. Duración: 75 horas de estudio. Formación Continua.
Profesorado	Tutora: Cristina Remedios, consultora funcional en proyectos de SAP Business One
Temario (resumen)	<ol style="list-style-type: none">1. Fundamentos de SAP2. Gestión de Datos Maestros3. Compras4. Ventas5. CRM6. Servicios7. Gestión de Inventario8. Producción9. MRP10. Información Analítica en SAP Business One para Hana
Precio	Importe: 395€ Subvención: -20% de dto. para Desempleados, Antiguos alumnos SAPB1.es y alumnos Itop Academy

Fundamentos de Finanzas

SAP Business One

Conoce los diferentes cursos de SAP Business One, enfocados tanto para un perfil administrativo como para un perfil más técnico. Contamos con cursos desde la versión 8.8 hasta la nueva versión 10.0

Objetivo	Adquirir el conocimiento básico del módulo de Finanzas de SAP Business One que permita al alumno poder desenvolverse como usuario de dicho módulo.
Perfil Alumno	Dirigido a personas con conocimientos en finanzas.
Metodología	Modalidad: Online. Tutor: Sí. Otras Características: contenidos multimedia, entorno simulación, participación activa de los alumnos, dinamización social y sistema de evaluación. Duración: 75 horas de estudio. Formación Continua.
Profesorado	Tutora: Cristina Remedios, consultora funcional en proyectos de SAP Business One
Temario (resumen)	<ol style="list-style-type: none">1. Fundamentos de SAP2. Gestión de Datos Maestros3. Gestión de Bancos4. Contabilidad y Finanzas5. Gestión de Proyectos6. Información Analítica en SAP Business One para Hana
Precio	Importe: 395€ Subvención: -20% de dto. para Desempleados, Antiguos alumnos SAPB1.es y alumnos Itop Academy.

Fundamentos de Programación

SAP Business One

Conoce los diferentes cursos de SAP Business One, enfocados tanto para un perfil administrativo como para un perfil más técnico. Contamos con cursos desde la versión 8.8 hasta la nueva versión 10.0

Objetivo	Adquirir el conocimiento básico de programación en SAP Business One que permita al alumno poder realizar desarrollos sobre esta plataforma.
Perfil Alumno	Dirigido a personas con conocimientos básicos de programación y de empresa.
Metodología	Modalidad: Online. Tutor: Sí. Otras Características: contenidos multimedia, entorno simulación, participación activa de los alumnos, dinamización social y sistema de evaluación. Duración: 75 horas de estudio en 1,5 meses de duración estimada. Formación Continua
Profesorado	Tutor: Uriel Sánchez, consultor tecnológico en proyectos de SAP Business One
Temario (resumen)	<ol style="list-style-type: none">1. Introducción a SAP Business One2. Introducción al SDK de SAP3. Business One4. Fundamentos de la DI API5. Fundamentos de la UI API6. Fundamentos de UDO7. Caso práctico final
Precio	Importe: 395€ Subvención: -20% de dto. para Desempleados, Antiguos alumnos SAPB1.es y alumnos Itop Academy

Fundamentos de Administración de Sistemas y SQL Server

SAP Business One

Conoce los diferentes cursos de SAP Business One, enfocados tanto para un perfil administrativo como para un perfil más técnico. Contamos con cursos desde la versión 8.8 hasta la nueva versión 10.0

Objetivo	Adquirir el conocimiento básico de administración de la base de datos MS SQL Server y el sistema SAP Business One poder desenvolverse como administrador.
Perfil Alumno	Dirigido a personas con conocimientos básicos de administración de sistemas y bases de datos.
Metodología	Modalidad: Online. Tutor: Sí. Otras Características: contenidos multimedia, entorno simulación, participación activa de los alumnos, dinamización social y sistema de evaluación. Duración: 50 horas de estudio en 1 mes de duración estimada. Formación Continua
Profesorado	Tutor: David Ravelo, consultor tecnológico en proyectos de SAP Business One
Temario (resumen)	<ol style="list-style-type: none">1. Introducción a las Bases de Datos2. MS SQL Server3. Instalación, herramientas, seguridad y monitorización de MS SQL Server4. MS SQL Server con SAP Business One
Precio	Importe: 295€ Subvención: -20% de dto. para Desempleados, Antiguos alumnos SAPB1.es y alumnos Itop Academy

Fundamentos de Gestión de Informes con Crystal Reports

SAP Business One

Conoce los diferentes cursos de SAP Business One, enfocados tanto para un perfil administrativo como para un perfil más técnico. Contamos con cursos desde la versión 8.8 hasta la nueva versión 10.0

Objetivo	Adquirir el conocimiento básico para crear y editar informes con Crystal Reports enfocado completamente a SAP Business One.
Perfil Alumno	Cualquier persona con conocimientos básicos de SAP
Metodología	Modalidad: Online. Tutor: Sí. Otras Características: contenidos multimedia, entorno simulación, participación activa de los alumnos, dinamización social y sistema de evaluación. Duración: 50 horas de estudio en 1 mes de duración estimada. Formación Continua
Profesorado	Tutor: Uriel Sánchez, consultor tecnológico en proyectos de SAP Business One
Temario (resumen)	<ol style="list-style-type: none">1. Introducción a SAP Crystal Reports2. Manejo de operaciones básicas: secciones, orden, agrupamiento y formato3. Manejo de operaciones complejas: gráficos, fórmulas, selección de registros, parámetros, subinformes y tablas de referencias cruzadas4. Exportación y uso de informes en SAP
Precio	Importe: 295€ Subvención: -20% de dto. para Desempleados, Antiguos alumnos SAPB1.es y alumnos Itop Academy

eLearning

Moodle

Moodle para Alumnos

Moodle

Objetivo	Conocer Moodle, sus módulos principales y cómo usarlos desde la perspectiva del alumno. Gestionar cuenta de usuario y cómo realizar tus cursos: acceso a documentos, foros, evaluaciones, comunicación con profesores y alumnos.
Perfil Alumno	Personas que quieran aprender a usar Moodle como alumno. Profesores que quieran ver las posibilidades para sus potenciales alumnos.
Metodología	Modalidad: Online. Tutor: Sí. Duración: 5 horas Test de evaluación final para constatar el seguimiento del curso y el aprovechamiento adecuado. A lo largo de cada uno de los temas se desarrollarán diferentes tipos de actividades y contenidos: videos, training, pantallazos, gif animados, documentación, lecturas, foros de debate, chats, cuestionarios, etc.
Profesorado	Tutor: Fran Ariza. Experto en creación de contenidos formativos y Moodle
Temario (resumen)	<ol style="list-style-type: none">1. Introducción a Moodle2. Gestionando tu cuenta de usuario3. Moodle: Visualización de documentos, participación en foros, evaluaciones de texto, adjuntar archivos a evaluaciones, bloque de mis ficheros personales, participación en la wiki, glosarios, encuestas, calificaciones
Precio	Importe: 30€ Subvención: -20% de dto. para Desempleados y alumnos Itop Academy

Moodle para Profesores

Moodle

Objetivo	Conocer Moodle, sus módulos principales y cómo usarlos desde la perspectiva del profesor. Crear cuenta, crear alumnos, diseñar cursos,
Perfil Alumno	Personas que quieran aprender a usar Moodle como profesor.
Metodología	Modalidad: Online. Tutor: Sí. Duración: 10 horas Test de evaluación final para constatar el seguimiento del curso y el aprovechamiento adecuado. A lo largo de cada uno de los temas se desarrollarán diferentes tipos de actividades y contenidos: videos, training, pantallazos, gif animados, documentación, lecturas, foros de debate, chats, cuestionarios, etc.
Profesorado	Tutor: Fran Ariza. Experto en creación de contenidos formativos y Moodle
Temario (resumen)	<ol style="list-style-type: none">1. Introducción a Moodle2. Empezando: crear alumnos, crear y configurar un curso, edición de curso, comunicación con alumnos, calificaciones y evaluaciones.3. Diseño de curso: HMTL, multimedia, gestión de recursos y tareas, actividades, construir glosarios y cuestionaros.4. Tutorización de un curso
Precio	Importe: 60€ Subvención: -20% de dto. para Desempleados y alumnos Itop Academy

Moodle para Administradores

Moodle

Objetivo	Conocer Moodle, sus módulos principales desde la perspectiva del administrador. Gestionar cuenta de usuario, crear y mantener cursos y alumnos, gestionar categorías y permisos.
Perfil Alumno	Personas que quieran aprender a usar Moodle como administrador.
Metodología	<p>Modalidad: Online.</p> <p>Tutor: Sí.</p> <p>Duración: 15 horas</p> <p>Test de evaluación final para constatar el seguimiento del curso y el aprovechamiento adecuado.</p> <p>A lo largo de cada uno de los temas se desarrollarán diferentes tipos de actividades y contenidos: videos, training, pantallazos, gif animados, documentación, lecturas, foros de debate, chats, cuestionarios, etc.</p>
Profesorado	Tutor: Fran Ariza. Experto en creación de contenidos formativos y Moodle
Temario (resumen)	<ol style="list-style-type: none">1. Trabajando con usuarios: Gestión usuarios, creación de grupos, gestionar cohortes.2. Configuración de permisos: políticas de usuarios, roles.3. Gestión de cursos: cursos y categorías, creación de curso, permitir solicitud de curso.4. Mantenimiento de cursos.5. Configuración del sistema de evaluación: configuración básica, ítems y categorías.
Precio	<p>Importe: 90€</p> <p>Subvención: -20% de dto. para Desempleados y alumnos Itop Academy</p>

BA

 pentaho[®]

Pentaho Business Analytics

Objetivo	Investigar la nueva y poderosa tecnología de Business Intelligence Open Source, que permita al alumno aplicar paso a paso el proceso Data Warehousing (DWH).
Perfil Alumno	Todas las personas interesadas en iniciarse en Pentaho o quieren reforzar sus conocimientos.
Metodología	Modalidad: Online. Tutor: Sí. Otras Características: contenidos multimedia, entorno simulación, participación activa de los alumnos, dinamización social y sistema de evaluación. Duración: 90 horas de estudio en 2 meses de duración estimada. Formación Continua.
Profesorado	Tutor: Darío Bernabeu, experto en Pentaho.
Temario (resumen)	<ol style="list-style-type: none">1. Business Intelligence (BI)2. Software Libre & Open Source3. Data Warehousing (DWH)4. Data Warehouse (DW)5. Arquitectura DWH6. Data Mart7. Business Models8. Pentaho9. MySQL10. JDBC11. JNDI12. Pentaho Data Integration (PDI)13. Pentaho Business Analytics14. Pentaho Schema Workbench (PSW)15. Pentaho Metadata Editor (PME)16. WAQR17. Pivot4J Analytics18. Pentaho Aggregation Designer (PAD)
Precio	Importe: 240€ Subvención: -20% de dto. para Desempleados o Antiguos alumnos de Pentaho

Pentaho Reporting Advanced

Objetivo	Aprender a usar la herramienta de Reporting Open Source aplicada al análisis de datos, diseñar Reportes avanzados y utilizar diferentes tipos de Datasources para la obtención de datos.
Perfil Alumno	Todas las personas con conocimientos medios en Pentaho.
Metodología	Modalidad: Online. Tutor: Sí. Otras Características: contenidos multimedia, entorno simulación, participación activa de los alumnos, dinamización social y sistema de evaluación. Duración: 135 horas de estudio en 2 meses de duración estimada. Formación Continua.
Profesorado	Tutor: Darío Bernabeu, experto en Pentaho.
Temario (resumen)	<ol style="list-style-type: none">1. Descripción y ejemplificación de Tecnologías Auxiliares2. Pentaho Report Designer (PRD)3. MySQL4. Iniciando PRD5. Usos, ejemplos y características de los principales Data Sets de PRD6. Descripción, comportamiento y ejemplificación de las Secciones de Reporte7. Creación de Secciones de Grupo y análisis de resultados obtenidos8. Descripción de las principales opciones de Page Behavior9. Configuración del Look&Feel del reporte10. Añadir Funciones en PRD11. Configuración de Objetos Fields12. Añadir Fórmulas en PRD13. Descripción del mecanismo de Herencia y del Look&Feel aplicado en las diferentes Secciones de Reporte14. Añadir Parámetros en PRD15. Pentaho Business Analytics16. Añadir Style Sheets en PRD17. Trabajar con Variables de Entorno en PRD18. Añadir Charts en PRD19. Añadir Subreportes en PRD20. Añadir Sparklines en PRD21. Añadir Hyperlinks en PRD22. JNDI23. Descripción del Modo Preview24. Bonus Track
Precio	Importe: 240€ Subvención: -20% de dto. para Desempleados o Antiguos alumnos de Pentaho

Pentaho Data Integration

Objetivo	Adquirir conocimientos sobre la herramienta de Integración de Datos Open Source, PDI y su ecosistema y gestionar el workflow de múltiples Transformations y Jobs.
Perfil Alumno	Todas las personas con conocimientos medios en Pentaho.
Metodología	Modalidad: Online. Tutor: Sí. Otras Características: contenidos multimedia, entorno simulación, participación activa de los alumnos, dinamización social y sistema de evaluación. Duración: 230 horas de estudio en 2 meses de duración estimada. Formación Continua.
Profesorado	Tutor: Darío Bernabeu, experto en Pentaho.
Temario (resumen)	<ol style="list-style-type: none">1. Pentaho Data Integration (PDI)2. Transformations, Panel Execution, Panel Execution Results3. Variables de Entorno, Parameters, Arguments4. Expresiones Regulares (RegEx), JavaScript (JS)5. Dataflow6. Variables Globales7. Hops8. Share objects9. Jobs10. Descripción, uso y ejemplificación de Result Rows11. Descripción, uso y ejemplificación de Result Filenames12. Descripción, uso, alcance y ejemplificación de Variables On The Fly13. E-Mail & Web14. Descripción de los principales Steps de Validación en Transformations y Jobs15. Database16. Descripción de principales Steps para trabajar con Bases de Datos17. Data Warehouse18. Pan & Kitchen19. Scheduling20. Marketplace21. Transformations como Datasource22. Bonus Track: Delivery PRD23. Lista de Steps de Transformation descritos y utilizados24. Lista de Steps de Job descritos y utilizados
Precio	Importe: 320€ Subvención: -20% de dto. para Desempleados o Antiguos alumnos de Pentaho

Pentaho Dashboards Advanced

Objetivo	Aprender sobre la herramienta Open Source para creación de Dashboards de Pentaho, configurar los componentes más utilizados y combinar distintos tipos de datasources.
Perfil Alumno	Todas las personas con conocimientos medios en Pentaho.
Metodología	Modalidad: Online. Tutor: Sí. Otras Características: contenidos multimedia, entorno simulación, participación activa de los alumnos, dinamización social y sistema de evaluación. Duración: 165 horas de estudio en 2 meses de duración estimada. Formación Continua.
Profesorado	Tutor: Darío Bernabeu, experto en Pentaho.
Temario (resumen)	<ol style="list-style-type: none">1. Descripción y ejemplificación de Tecnologías Auxiliares2. Dashboards3. Pentaho4. MySQL5. Community Dashboard Editor (CDE)6. Community Chart Component (CCC)7. Community Data Access (CDA)8. Selectores9. Community Dashboard Framework (CDF)10. Gauges11. Table Component12. Pivot Component13. Datasources avanzados: MDX, UNION, JOIN, PDI14. Pentaho Report Designer (PRD)15. Popup16. Parámetros URL17. Hyperlinks18. jQuery UI19. Bootstrap20. Bonus Track: Open Street Map
Precio	Importe: 320€ Subvención: -20% de dto. para Desempleados o Antiguos alumnos de Pentaho

Pentaho Dashboards Design

Objetivo	Aprender a aplicar de conceptos científicos a nuestros Dashboards Pentaho y a realizar configuración avanzada de look&feel, estilo minimalista y estilo llamativo.
Perfil Alumno	Todas las personas con conocimientos medios en Pentaho.
Metodología	Modalidad: Online. Tutor: Sí. Otras Características: contenidos multimedia, entorno simulación, participación activa de los alumnos, dinamización social y sistema de evaluación. Duración: 160 horas de estudio en 2 meses de duración estimada. Formación Continua.
Profesorado	Tutor: Darío Bernabeu, experto en Pentaho.
Temario (resumen)	<ol style="list-style-type: none">1. Descripción y ejemplificación de Tecnologías Auxiliares2. Dashboards Design3. Pentaho4. Cuadro de Mando Integral (CMI)5. Indicadores6. Perspectivas de Análisis7. Ciencia & Simplicidad8. Selectores9. Percepción Visual10. Colores de Diseño11. Fuentes Tipográficas12. Pivot Component13. Tooltips14. CCC Pie Chart15. CCC Bar Chart16. CCC Bullet Chart17. CCC Metric Dot Chart18. CCC Box Plot Chart19. CCC Line Chart20. Table Component21. CCC Bar Chart con Line22. CCC Bar Chart con Area23. Dashboard Tablet24. Dashboard Desktop
Precio	Importe: 320€ Subvención: -20% de dto. para Desempleados o Antiguos alumnos de Pentaho

Pentaho Graphics Library

Objetivo	Investigar los tres plugins JS más populares y utilizados actualmente: Fancy Grid, Web Data Rocks, Any Map y aprender a implementar y configurar estos plugins en Pentaho.
Perfil Alumno	Todas las personas con conocimientos medios en Pentaho.
Metodología	Modalidad: Online. Tutor: Sí. Otras Características: contenidos multimedia, entorno simulación, participación activa de los alumnos, dinamización social y sistema de evaluación. Duración: 120 horas de estudio en 2 meses de duración estimada. Formación Continua.
Profesorado	Tutor: Darío Bernabeu, experto en Pentaho.
Temario (resumen)	<ol style="list-style-type: none">1. Descripción y ejemplificación de Tecnologías Auxiliares2. Pentaho3. Fancy Grid4. Web Data Rocks5. AnyChart AnyMap
Precio	Importe: 240€ Subvención: -20% de dto. para Desempleados o Antiguos alumnos de Pentaho

Metabase Advanced

Objetivo	Aprender a implementar de un Data Warehouse (DW) desde cero, recorriendo todas las etapas del proceso Data Warehousing (DWH) Pentaho Data.
Perfil Alumno	Todas las personas con conocimientos medios en Pentaho.
Metodología	Modalidad: Online. Tutor: Sí. Otras Características: contenidos multimedia, entorno simulación, participación activa de los alumnos, dinamización social y sistema de evaluación. Duración: 220 horas de estudio en 2 meses de duración estimada. Formación Continua.
Profesorado	Tutor: Darío Bernabeu, experto en Pentaho.
Temario (resumen)	<ol style="list-style-type: none">1. Business Intelligence (BI)2. Software Libre & Open Source3. Data Warehousing (DWH)4. Data Warehouse (DW)5. Arquitectura DWH6. Metabase7. MySQL8. JNDI9. Pentaho Data Integration (PDI)10. Configuración General11. Almacenamiento en Caché12. Añadir conexión a Base de Datos13. REST API de Metabase14. Modelo de Datos15. Layout16. Rayos-X17. Colecciones18. Pastel Chart19. Barra Chart20. Número Chart21. Smart Number Chart22. Opciones de Análisis23. Opciones de Brújula24. Progreso Chart25. Contador Chart26. Dispersión Chart27. Embudo Chart28. Tabla Chart29. Línea Chart30. Area Chart31. Línea+Barra Chart32. Línea Objetivo33. Línea Tendencia34. Cuadro de Mando Integral (CMI)35. Indicadores36. Perspectivas de Análisis37. Ciencia & Simplicidad38. Percepción Visual39. Métricas en Metabase40. Segmentos en Metabase41. Dashboards42. Repositorio H243. Metabase & MySQL44. Metabase & E-Mail45. Metabase & Slack46. Pulso47. Compartir elementos48. Autenticación49. Personas50. Descripción y configuración de Permisos sobre el Acceso a Datos y Colecciones51. Alertas52. BONUS TRACK: Mapas
Precio	Importe: 320€ Subvención: -20% de dto. para Desempleados o Antiguos alumnos de Pentaho

Red de Partners Distribuidores

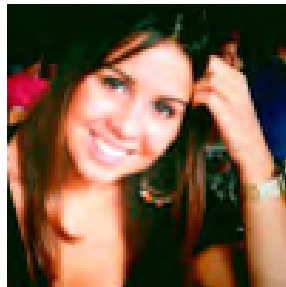


Opiniones de nuestros alumnos



**Florencio
Castañeda**

“Lo veo muy didáctico y razonablemente comprensible, está muy bien estructurado, hace cinco años hice un curso on line y no lo vi tan comprensible. Sobre SAPB1, no hago otra cosa que hablar con mis conocidos. A diferencia de otros sistemas, éste tiene una estructura más modular sin estancos. Me alegro estar haciendo este curso.”



**Elena
Díaz**

“Estoy muy contenta con el curso. Me parece que el contenido está muy bien explicado y en su justa medida de intensidad... Hay que dedicarle tiempo pero tampoco llega a hacerse pesado. Además, los vídeos hacen que sea más ameno y se entienda mejor.”



**Tamara
Gala**

“Decir que los temas estaban bastante bien estructurados, muy bien explicados y de fácil entendimiento. Se agradece que el nivel de dificultad sea progresivo, los primeros temas son un poco de contacto con el programa y poco a poco va profundizando. Además, había bastante práctica en cada tema.”



**Yurena
Trujillo**

“Puedo decir que es tal como imaginaba, muy dinámico y completo. Los primeros temas son bastante explicativos con sus pantallas de ejemplo, también me parece genial contar con los videos ya que son de mucha ayuda. Estoy muy contenta.”

Índice de Satisfacción de los alumnos
9/10

Partner Distribuidor

- Distribuidor de los Cursos de la Academia
- Empresa que actúa bajo su propia marca
- Organización de convocatorias
- Gestiona la promoción y matriculación de los cursos
- Soporte y gestión conjunta

¿Qué buscamos?

Organización de al menos 2 promociones anuales de los cursos

Difusión y captación de alumnos

Gestión de matriculación y cobro

Gestión de posibles subvenciones locales

Gestión de certificados conjuntos

¿Qué aportamos?

Negocio probado

Producto con alta demanda

Coste muy competitivo

Plataforma y dirección de los cursos

Amplio catálogo de cursos

Nuevos cursos en desarrollo

Posicionamiento SEO

Buenos márgenes comerciales

Apoyo en marketing

Material de promoción

Apoyo técnico

Posibilidad de personalización

Tutores certificados con > 7 años experiencia

Evaluación muy positiva de los cursos

Amplia red de Partners

**¡Si estas interesado no
dudes en poner en contacto
con nosotros!**

*Envía un correo a
info@itop.es o llama al
922 099 212*

itop.academy *un producto de itop.es*
academy@itop.es
922 099 212

itop | Tecnología y
Negocio

Avenida Reyes Católicos 31,
planta 3a, Edificio Ceres 38005
Santa Cruz de Tenerife
Islas Canarias, España

